

UNIONE DEI COMUNI DELLA BASSA VALLE DEL TIRSO E GRIGHINE

ADEGUAMENTO DELLA NUOVA SEDE DELL'UNIONE DEI COMUNI DELLA BASSA VALLE DEL TIRSO E GRIGHINE



Progetto definitivo-esecutivo

ELABORATI GRAFICI
*PROGETTO: PARTICOLARI SOLAIO DI
COPERTURA DELLA PRESIDENZA*

Allegato B

Tavola 2.4

IL PROGETTISTA
Ing. Salvatore Carta

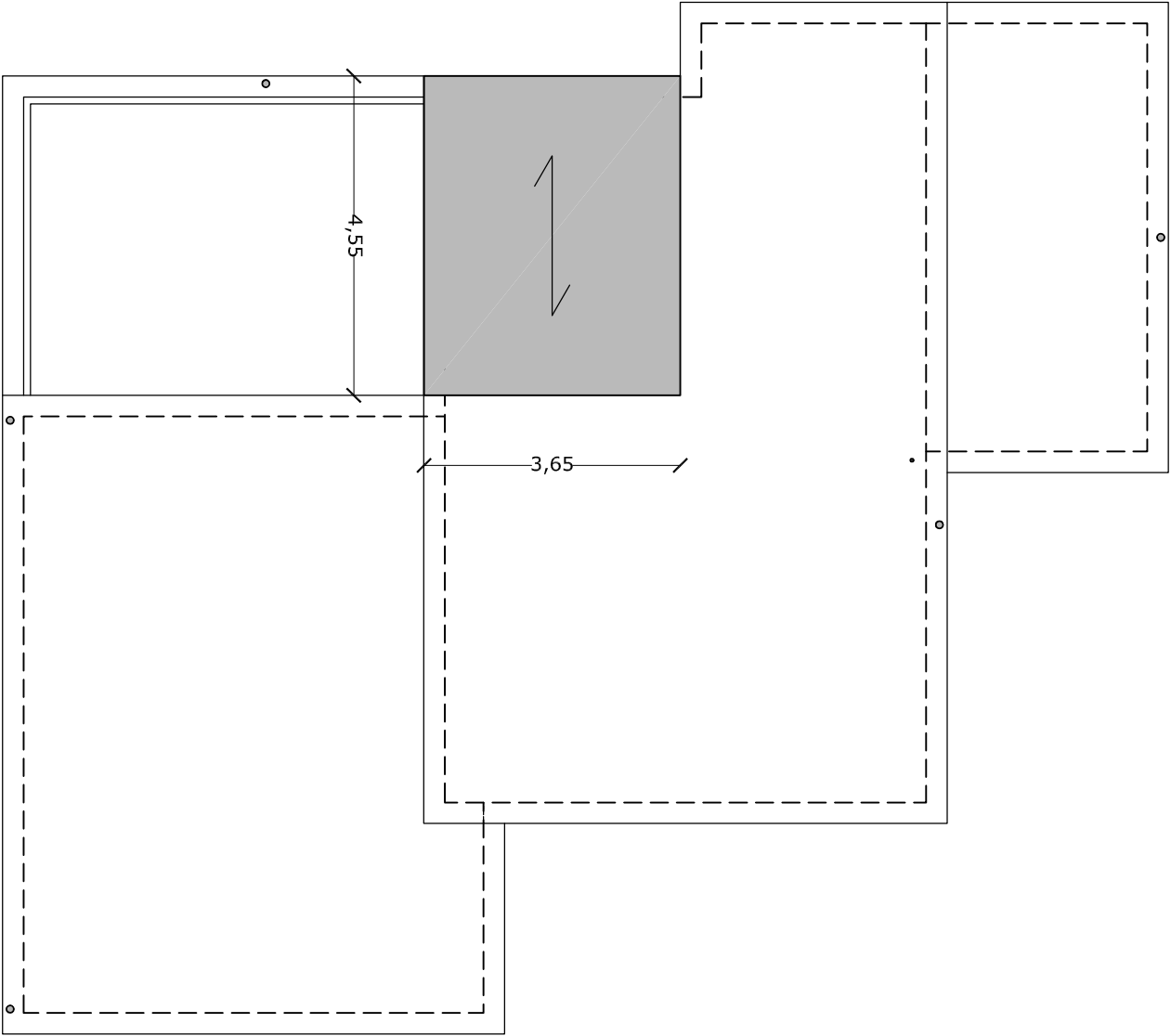
Scala
1:100; 1:50

Data
Gennaio 2018

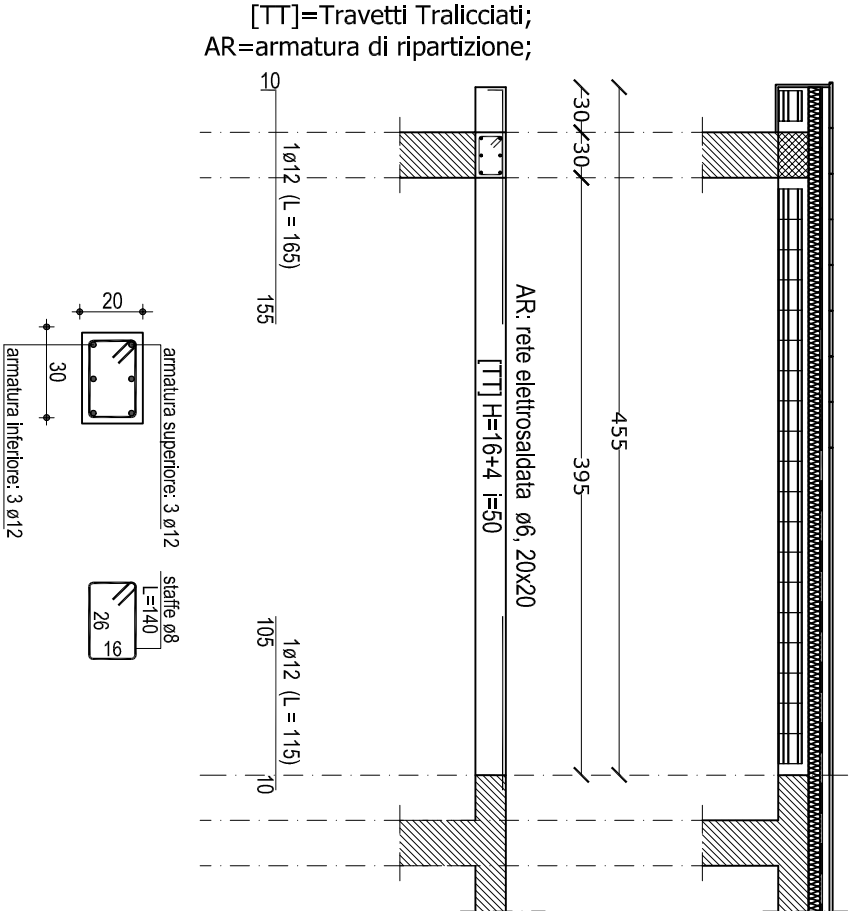
IL PRESIDENTE
Dott. Nicola Cherchi

IL RESPONSABILE DEL SERVIZIO
Giovanni Pes

PIANTA DELLA COPERTURA
Sc. 1:100



SEZIONE
Sc. 1:50



[TT]=Travetti Tralicciati;
AR=armatura di ripartizione;

NUOVA PORZIONE DEL SOLAIO DI COPERTURA:

Pavimento per esterni in gres porcellanato
Massetto delle pendenze in magrone di cls, 4% - spes. medio 10 cm
Pannello coibente in polistirene espanso-estruso, spess. 8 cm ($\lambda=0,031$ W/mK)
Guaina impermeabilizzante elastoplastomerica, spess. 4 mm.
Solaio in latero-cemento, tipo Bausta, spessore 16+4 cm
Acciaio classe B450C